

**ОТДЕЛ ОБРАЗОВАНИЯ И ДЕЛАМ МОЛОДЕЖИ
АДМИНИСТРАЦИИ ПУЧЕЖСКОГО МУНИЦИПАЛЬНОГО РАЙОНА
ИВАНОВСКОЙ ОБЛАСТИ**

Справка

**по результатам плановой тематической проверки
«Контроль деятельности администрации дошкольных образовательных
учреждений по соблюдению общих требований по вопросу
комплектования, посещения обучающимися дошкольных
образовательных учреждений».**

г.Пучеж

от 22.02.2024г.

В соответствии с планом работы Отдела образования администрации Пучежского муниципального района, на основании приказа от 01.02.2024 № 14 с 19 по 22 февраля 2024г. была проведена проверка дошкольных образовательных учреждений Пучежского муниципального района: Муниципального дошкольного образовательного учреждения детского сада №1 «Ромашка», Муниципального дошкольного образовательного учреждения детского сада №4 «Ладушки», Муниципального дошкольного образовательного учреждения детского сада №6 «Колокольчик», Муниципального казенного дошкольного образовательного учреждения детского сада «Ромашка» с.Сеготь, Муниципального казенного дошкольного образовательного учреждения Летневского детского сада – по контролю деятельности администрации дошкольных образовательных учреждений по соблюдению общих требований по вопросу комплектования обучающимися, с целью систематизации процесса сбора и обработки информации о посещении обучающимися дошкольных образовательных учреждений.

Проверка проводилась в очном формате (с посещением каждого дошкольного образовательного учреждения) с предоставлением перечня документов необходимых для проведения проверки (личные дела воспитанников, табели посещаемости, заявления от родителей, книга приказов).

Дата и время проведения проверки: 19-22 февраля 2024 г.

Лицо(а), проводившие проверку:

Голованова Людмила Николаевна, методист информационно- методической службы Муниципального учреждения по обслуживанию муниципальных учреждений Пучежского муниципального района.

Цель проверки:

провести анализ деятельности администрации дошкольных образовательных учреждений по соблюдению общих требований по вопросу комплектования обучающимися, с целью систематизации процесса сбора и обработки информации о посещении обучающимися дошкольных образовательных учреждений.

Задачи:

- контроль соблюдения законодательства РФ и нормативно- правовой базы при комплектовании возрастных групп в дошкольных образовательных учреждениях;
- проанализировать табеля посещаемости;
- определить причину отсутствия воспитанников.

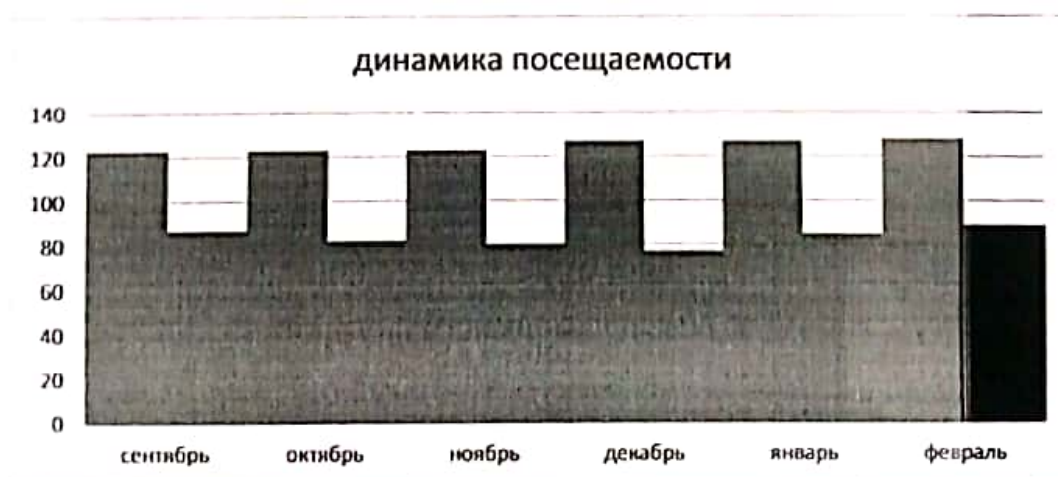
В ходе проверки с 19-22 февраля 2024 года:

- Проанализированы сайты дошкольных образовательных учреждений АИС «Комплектование», распечатаны списки зачисленных воспитанников по каждой возрастной группе.
- Посещение дошкольных образовательных учреждений.
- Проверены личные дела воспитанников, табели посещаемости, заявления от родителей (законных представителей)
- Журналы посещаемости на каждой возрастной группе.

Муниципальное дошкольное образовательное учреждение детский сад №1 «Ромашка»

Название группы	Зачислено	Фактическое кол-во в день проверки	Заявления от родителей	Мед.отвод по состоянию здоровья	В центре временного пребывания	На больничном
«Солнышко»	24	9	15			
«Бабочки»	18	13	3			2
«Капитошка»	17	15	1			1
«Цветные ладошки»	24	18	1			5
«Звездочки»	23	20	1			2
«Ягодки»	22	14	4			4
Всего	128	89	25			14

Динамика посещаемости детей по месяцам

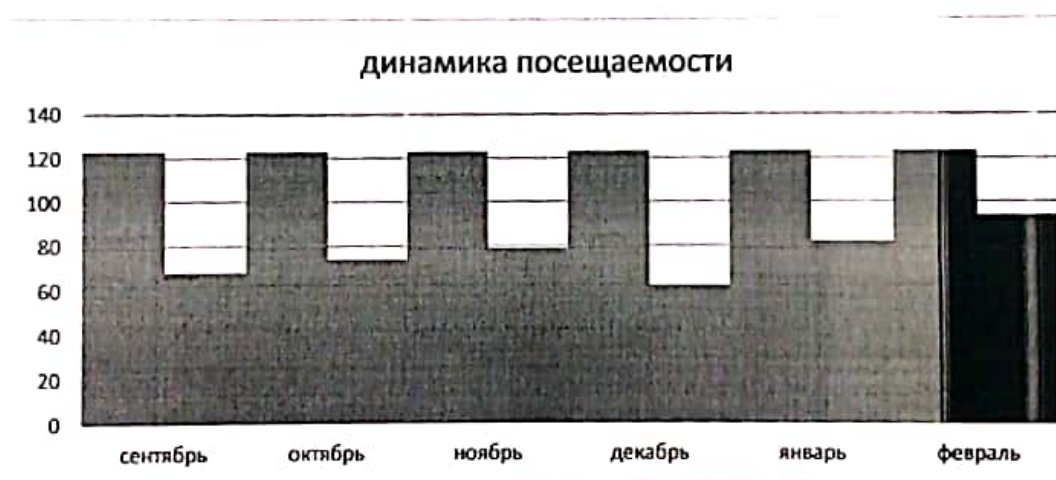


месяц	зачислено	посещало
сентябрь	123	87
октябрь	123	82
ноябрь	123	80
декабрь	127	77
январь	127	85

Муниципальное дошкольное образовательное учреждение детский сад №4 «Ладушки»

Название группы	Зачислено	Фактическое кол-во в день проверки	Заявления от родителей	Мед.отвод по состоянию здоровья	В центре временного пребывания	На больничном
«Цыплята»	17	7	9			1
«Смешарики»	18	13	2			3
«Ягодки»	20	17	0			3
«Непоседы»	21	17	2			2
«Дельфинчики»	25	22	1			2
«Гномики»	22	18	0			4
Всего	123	94	14			15

Динамика посещаемости детей по месяцам

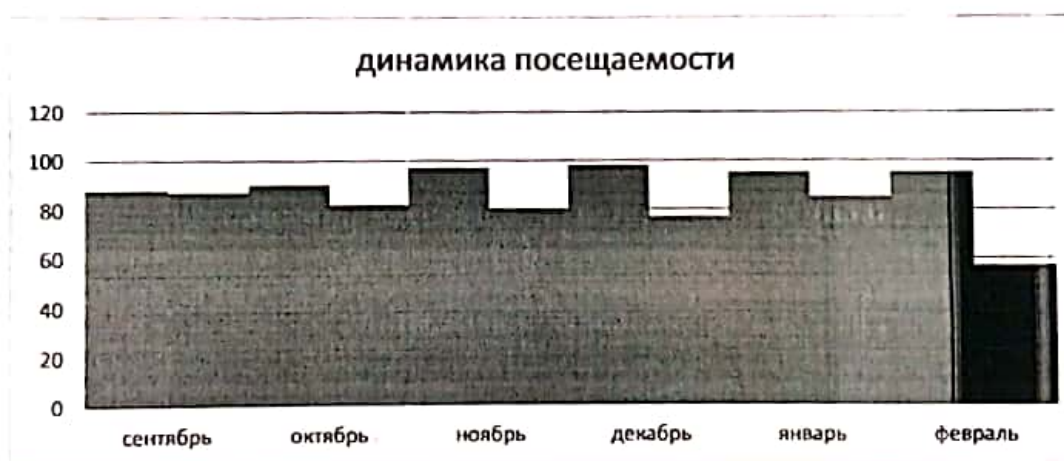


месяц	зачислено	посещало
сентябрь	123	68
октябрь	123	74
ноябрь	123	79
декабрь	123	62 (карантин пневмония на группах)
январь	123	82

Муниципальное дошкольное образовательное учреждение детский сад №6 «Колокольчю»

Название группы	Зачислено	Фактическое кол-во в день проверки	Заявления от родителей	Мед.отвод по состоянию здоровья	В центре временного пребывания	На больничном
2 год раннего развития	14	3	2	3	0	6
Младшая гр.	12	0	3	1	0	8
Средняя гр.	19	14	2	0	0	3
Старшая гр.	25	20	1	1	1	2
Подготов.гр.	25	20	2		1	2
Всего	95	57	10	5	2	21

Динамика посещаемости детей по месяцам

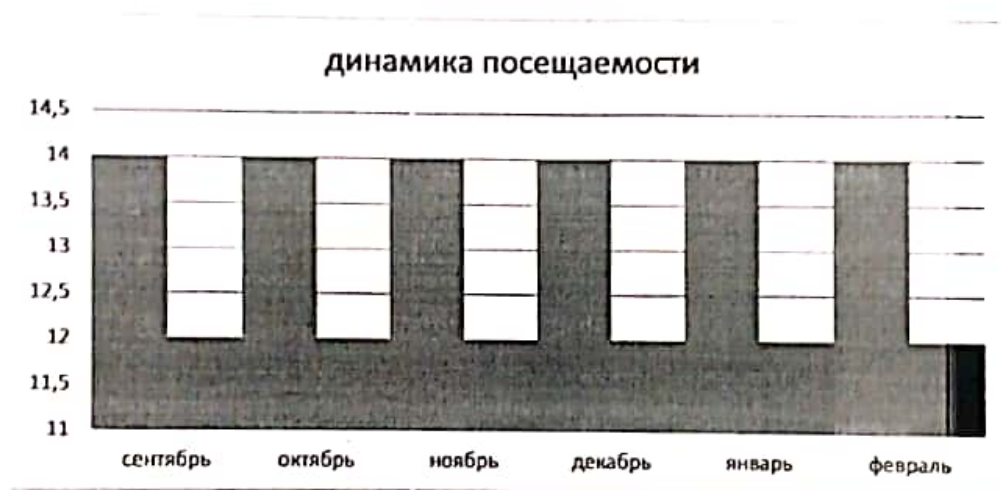


месяц	зачислено	посещало
сентябрь	88	59
октябрь	90	62
ноябрь	97	67
декабрь	98	67
январь	95	71

**Муниципальное казенное дошкольное образовательное учреждение
детский сад «Ромашка» с.Сеготь**

Название группы	Зачислено	Фактическое кол-во в день проверки	Заявления от родителей	Мед.отвод по состоянию здоровья	В центре временного пребывания	На больничном
Разновозрастная группа	14	12	2	0	0	0
Всего	14	12	2	0	0	0

Динамика посещаемость детей по месяцам

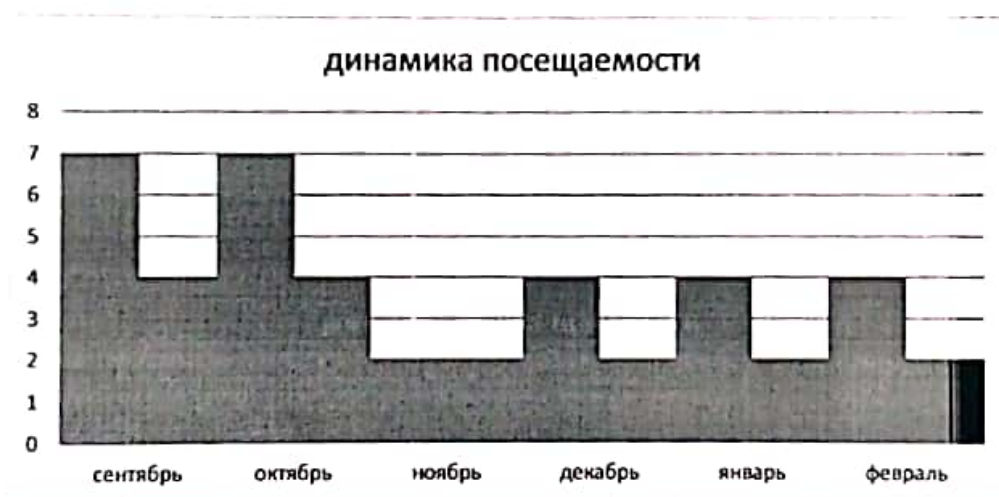


месяц	зачислено	посещало
сентябрь	14	12
октябрь	14	12
ноябрь	14	12
декабрь	14	12
январь	14	12

**Муниципальное казенное дошкольное образовательное учреждение
Летневский детский сад**

Название группы	Зачислено	Фактическое кол-во в день проверки	Заявления от родителей	Мед.отвод по состоянию здоровья	В центре временного пребывания	На больничном
Разновозрастная группа	4	1		2		1
Всего	4	1		2		1

Динамика посещаемость детей по месяцам



месяц	зачислено	посещало
сентябрь	7	4
октябрь	7	4
ноябрь	2	2
декабрь	4	2
январь	4	2

Вывод:

Проведенная проверка показала, что в дошкольных образовательных учреждениях низкий показатель посещаемости воспитанников в ясельных и младших группах (по заявлению родителей, законных представителей и по причине болезни).

Рекомендовать:

Руководителям:

- продолжить работу по контролю посещения воспитанников дошкольных образовательных учреждений;
- спланировать работу по увеличению доли детей, зачисленных в учреждение, ежедневно его посещающих в течение календарного года;
- в критерии оценки деятельности воспитателей внести показатель, повышающий заинтересованность педагога в посещаемости.

Воспитателям:

- систематически вести профилактическую работу по укреплению здоровья и снижению заболеваемости детей в каждой возрастной группе;
- ежедневно вести строгий контроль посещаемости детьми детского сада в каждой возрастной группе, выяснять причину непосещения детьми учреждения;
- проводить систематическую индивидуальную работу с родителями, дети которых длительное время не посещают учреждение.

Подпись лица, проводившего проверку:

Методист МУ по обслуживанию
муниципальных учреждений

Л.Н. Голованова

Со справкой ознакомлены:

Заведующий МДОУ д/с №1 «Ромашка»

Заведующий МДОУ д/с №4 «Ладушки»

Заведующий МДОУ д/с №6 «Колокольчику»

Заведующий МКДОУ «Летневский детский сад»

Заведующий МКДОУ «Ромашка» с.Сеготь

Морозова.О.В

Дегтярёва.И.И

Шумилова.Л.А

Тихомирова.И.И

Володина.А.А